



Nr projektu: **1563**

Budowa 300 m.

odcinka drogi

rowerowej na Białołęce

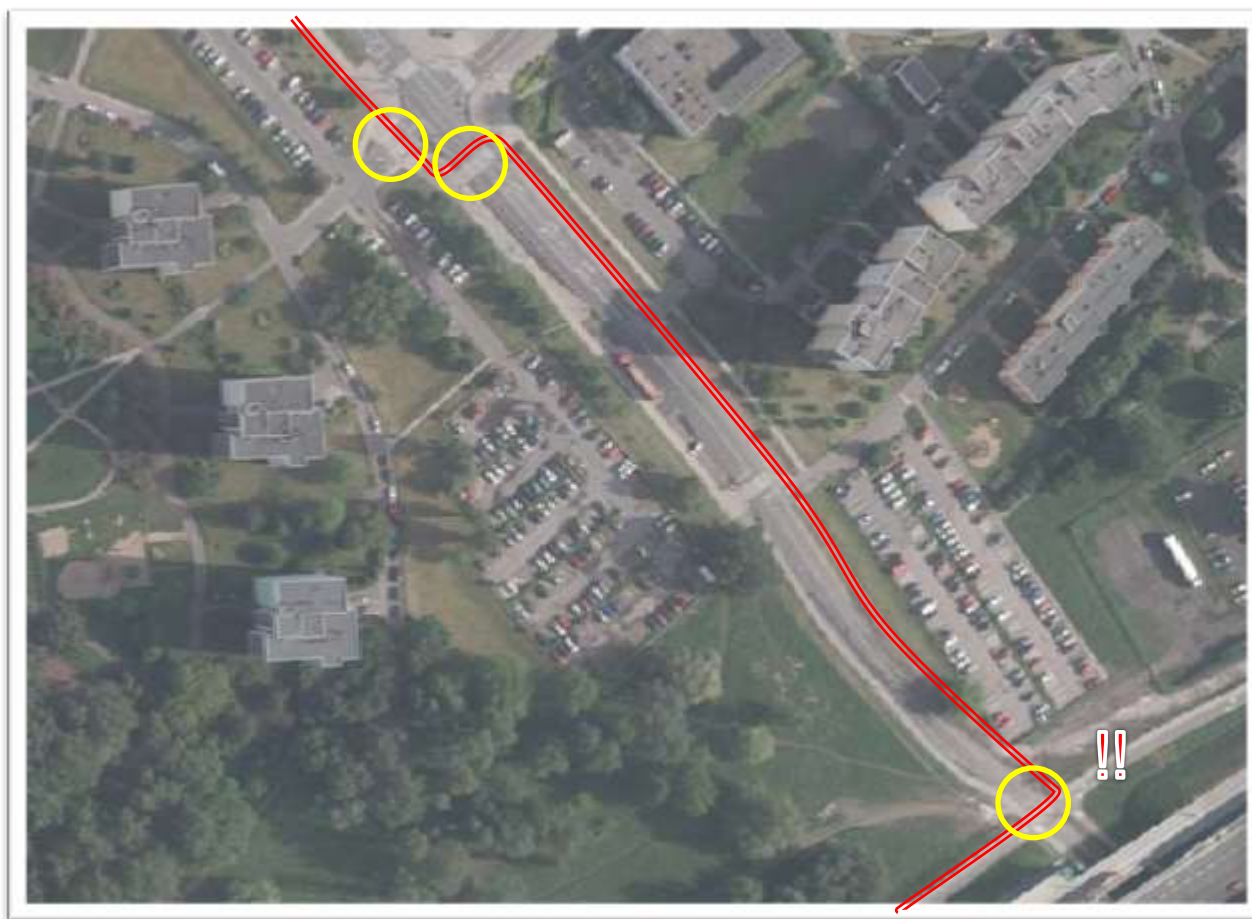


- ➡ Projekt zakłada budowę odcinka drogi rowerowej wzdłuż ul. Świderskiej – po jej zachodniej stronie i odcinka chodnika po jej stronie wschodniej.
- ➡ Istniejący fragment drogi rowerowej biegnie częściowo po zachodniej stronie ul. Świderskiej, a od skrzyżowania z ul. Porajów do mostu niepotrzebnie stroną wschodnią (czyli na ok 250-300 m.).
- ➡ Rowerzyści wjeżdżający ze Świderskiej na trasę mostu Marii Skłodowskiej-Curie (i w odwrotnym kierunku), muszą trzykrotnie przejeżdżać przez ulicę i ciągi komunikacyjne dla pieszych, w tym raz przez przejście bez sygnalizacji (skrzyżowanie Porajów/Świderska i ponownie Świderska).

Budowa 300 m. odcinka drogi rowerowej na Białołęce



OBECNIE:





Budowa 300 m. odcinka drogi rowerowej na Białołęce



- ➔ **Lokalizacja projektu:** wzdłuż ulicy Świderskiej, od skrzyżowania z ul. Porajów do wjazdu na most Marii Skłodowskiej-Curie.
- ➔ **Koszt projektu:** ok 172 500 zł (dokumentacja i wykonanie)
- ➔ **Koszty eksploatacji:** brak (ewentualnie koszty konserwacji nawierzchni)

Proponowane rozwiązanie wyeliminuje niedogodności i poprawi bezpieczeństwo rowerzystów oraz pieszych.

